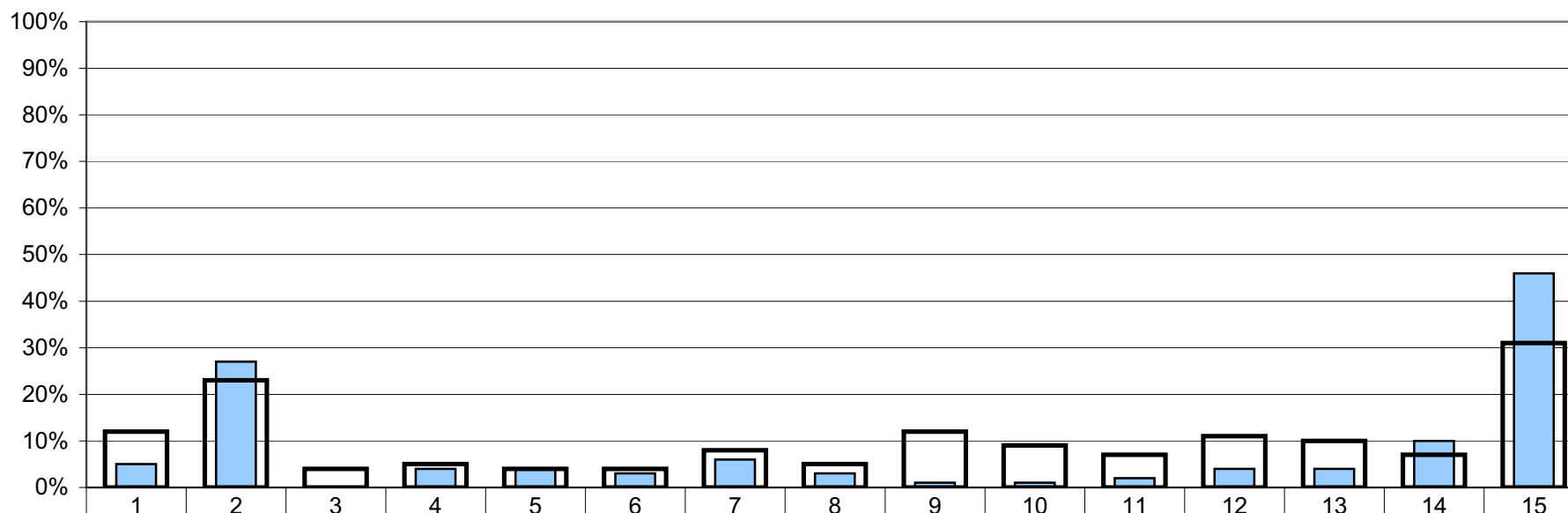


R/29 - Co by bylo potřeba na vaší škole změnit, co vám na vaší škole nejvíc vadí?



■ Rodiče - vaše škola	5%	27%	0%	4%	4%	3%	6%	3%	1%	1%	2%	4%	4%	10%	46%
■ Rodiče - všechny ZŠ	12%	23%	4%	5%	4%	4%	8%	5%	12%	9%	7%	11%	10%	7%	31%

- | | |
|--|---|
| 1 - přístup učitelů k žákům | 8 - příprava žáků na přijímací zkoušky na SŠ |
| 2 - vztahy mezi žáky navzájem | 9 - málo mimoškolních akcí |
| 3 - přístup učitelů k rodičům | 10 - špatné vybavení - pomůcky, počítače, učebnice atd. |
| 4 - složení pedagogického sboru | 11 - vzhled budovy, výzdoba a vybavení tříd atd. |
| 5 - nedostatečná otevřenost školy a jejího vedení k našim nápadům a přáním | 12 - výběr volitelných předmětů |
| 6 - vedení školy, ředitel(ka) | 13 - výběr kroužků |
| 7 - kvalita výuky | 14 - něco jiného |
| | 15 - nic |

Poznámka: Respondenti měli možnost vybrat více než jednu odpověď, celkový součet může být proto vyšší než 100%.